

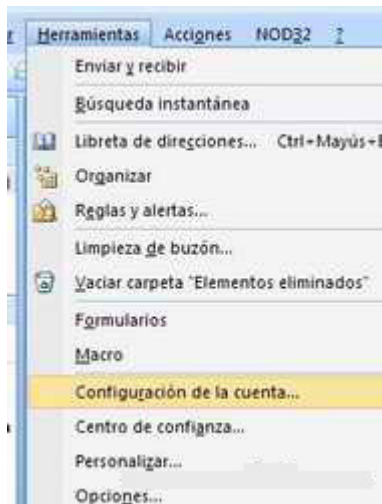
## Configurar Outlook 2007 (o 2003) PARA Gmail

Lo primero que hay que hacer es activar vuestra cuenta POP ...

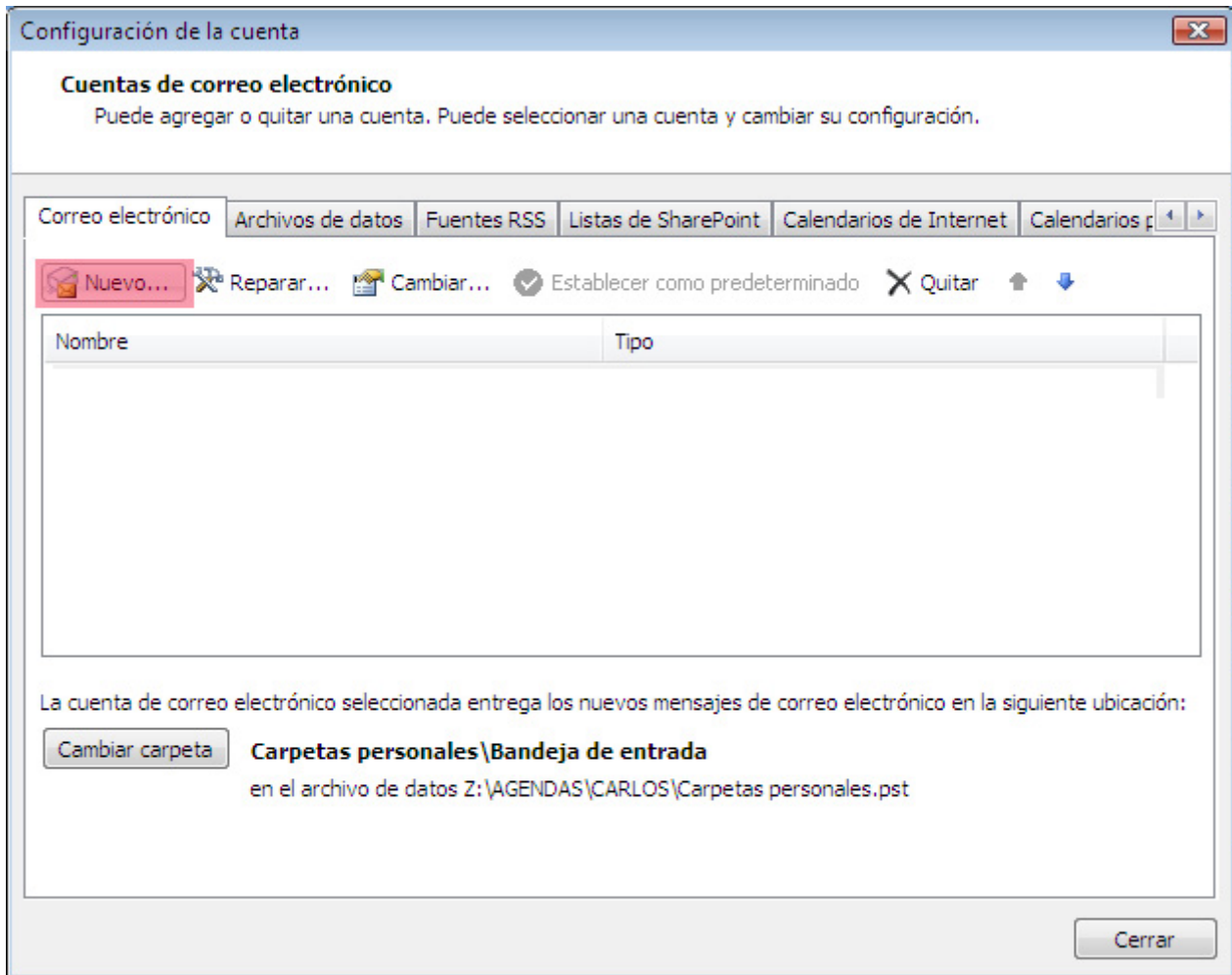
En éste tutorial vamos a ver como configurar nuestra cuenta de correo de Gmail en el outlook 2007 o 2003.

Como sabréis, en [www.gmail.com](http://www.gmail.com) podéis acceder directamente a vuestra cuenta Gmail a través de vuestro navegador Web, pero en muchos casos preferiréis usar una cuenta POP en vuestro cliente de correo. Lo primero que hay que hacer es activar vuestra cuenta POP a través de gmail, que se hace una vez habéis entrado en vuestro correo gmail vía navegador web, y en el momento de hacer éste tutorial, se hacía entrando en "configuración" que estaba arriba a la derecha, una vez allí entrábamos en "Reenvío y correo pop, y dábamos a Habilitar POP, pudiendo escoger habilitar todos los mensajes, con lo cual nuestro Outlook descargará todo lo que allí teníamos, o eligiendo que descargue los mensajes a partir de ahora solamente.

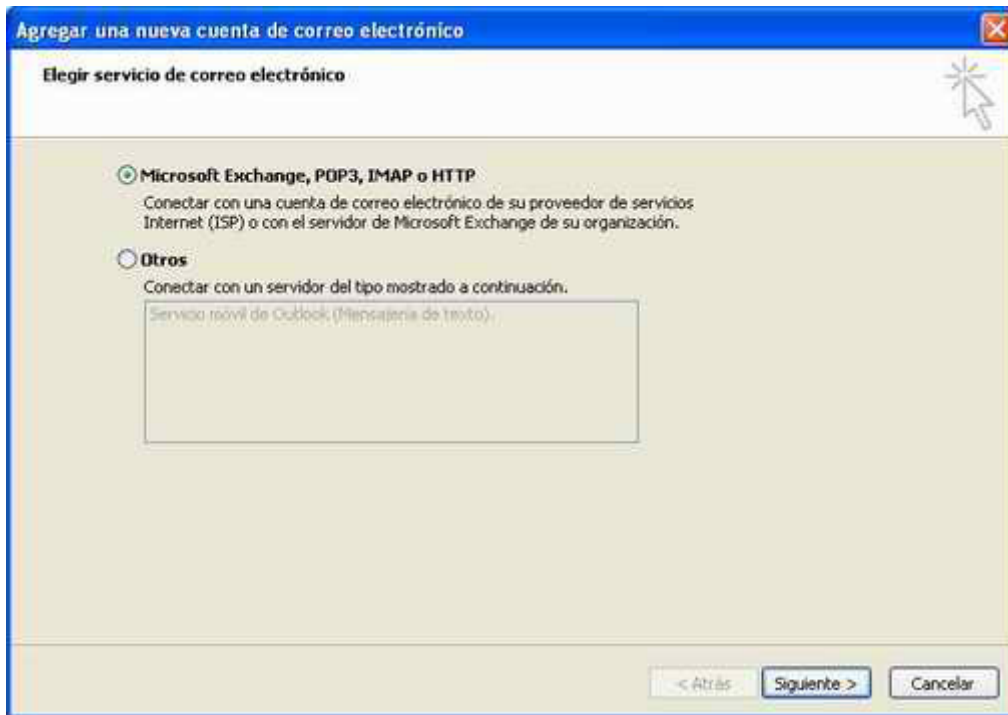
Y ahora vamos a ver como configurar nuestra cuenta de Outlook. El manual está basado en Outlook 2007, pero en 2003 que todavía se usa mucho, es muy similar. Primero de todo nos vamos al menú herramientas si no es la primera vez que ponemos en marcha el programa, y elegimos la opción "Configuración de la cuenta". Si es la primera vez que arrancamos el programa ya nos pide antes de continuar que creamos una cuenta de correo, aunque siempre le podemos decir que lo dejamos para más adelante.



Como vemos en la imagen de abajo, en este ejemplo ya hay una cuenta creada, pero aún así podemos crear otra, para lo que tanto si ya hay una cuenta como si no, pulsamos el botón "Nuevo"



Ahora en la ventana de abajo cogemos la opción tal y como nos sale, para crear una cuenta POP 3.



Donde pone "Su nombre" pondremos el nombre que queremos que salga como nuestro nombre a las personas que reciban nuestro correo, y la dirección de nuestro correo electrónico donde pone "Dirección de correo electrónico". Debajo pondremos nuestra contraseña en las 2 casillas, en Outlook 2003 tendremos que configurar más cosas, pero en 2007 si no marcamos la casilla "configurar manualmente las opciones de servidor o tipos de servidores adicionales", si le damos al botón "siguiete" nos buscará automáticamente la configuración adecuada.

Agregar una nueva cuenta de correo electrónico

**Configuración automática de la cuenta**  
Haga clic en Siguiente para ponerse en contacto con su servidor de correo electrónico y configurar los parámetros de su cuenta de su proveedor de servicios de Internet o del servidor de Microsoft Exchange.

**Su nombre:**   
Ejemplo: Yolanda Sánchez

**Dirección de correo electrónico:**   
Ejemplo: yolanda@contoso.com

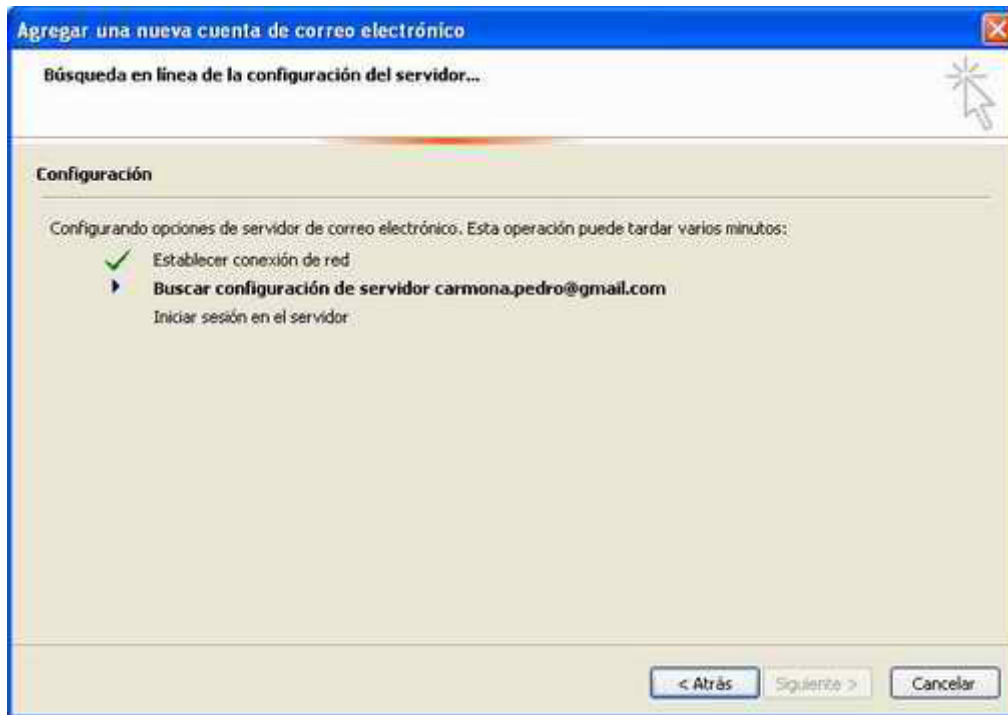
**Contraseña:**

**Repita la contraseña:**   
Escriba la contraseña proporcionada por su proveedor de servicios Internet.

Configurar manualmente las opciones del servidor o tipos de servidores adicionales

< Atrás    Siguiente >    Cancelar

Una vez termine la configuración, le daremos a "finalizar".



Si lo que queremos es entrar la configuración manualmente, que de hecho si usamos Outlook 2003 lo tendremos que hacer por fuerza, si le habíamos dado al botón "siguiente" con la casilla "configurar manualmente las opciones de servidor o tipos de servidores adicionales" activada, nos saldrán las siguientes ventanas para configurar. Las dejaremos como vemos en la ventana del ejemplo.



El nombre y la dirección de correo electrónico ya expliqué antes qué poner, ahora tendremos que configurar el

servidor de correo entrante, como pop.gmail.com. Ojo, no poner pop3.gmail.com, ya que eso ocurre muchas veces y luego no recibís los correos. En el servidor de correo saliente pondremos smtp.gmail.com, y nos quedará por poner abajo el nombre de usuario y la contraseña. Tened en cuenta que el nombre de usuario es la dirección completa del correo, o sea que si vuestro nombre de usuario es pepito, lo que tendréis que poner es pepito@gmail.com. Ahora deberemos entrar en el botón "Más configuraciones..."

**Agregar una nueva cuenta de correo electrónico**

**Configuración de correo electrónico de Internet**  
Estos valores son necesarios para que la cuenta de correo electrónico funcione.

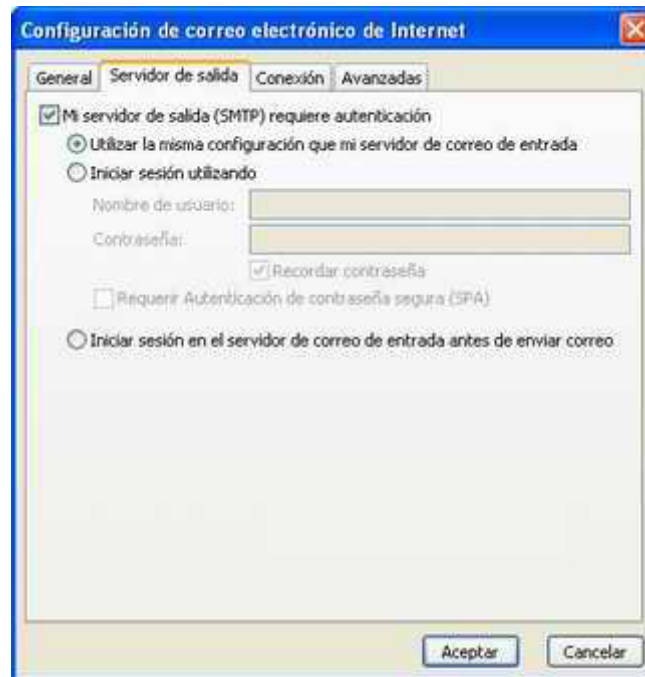
**Información sobre el usuario**  
Su nombre:   
Dirección de correo electrónico:

**Información del servidor**  
Tipo de cuenta:   
Servidor de correo entrante:   
Servidor de correo saliente (SMTP):

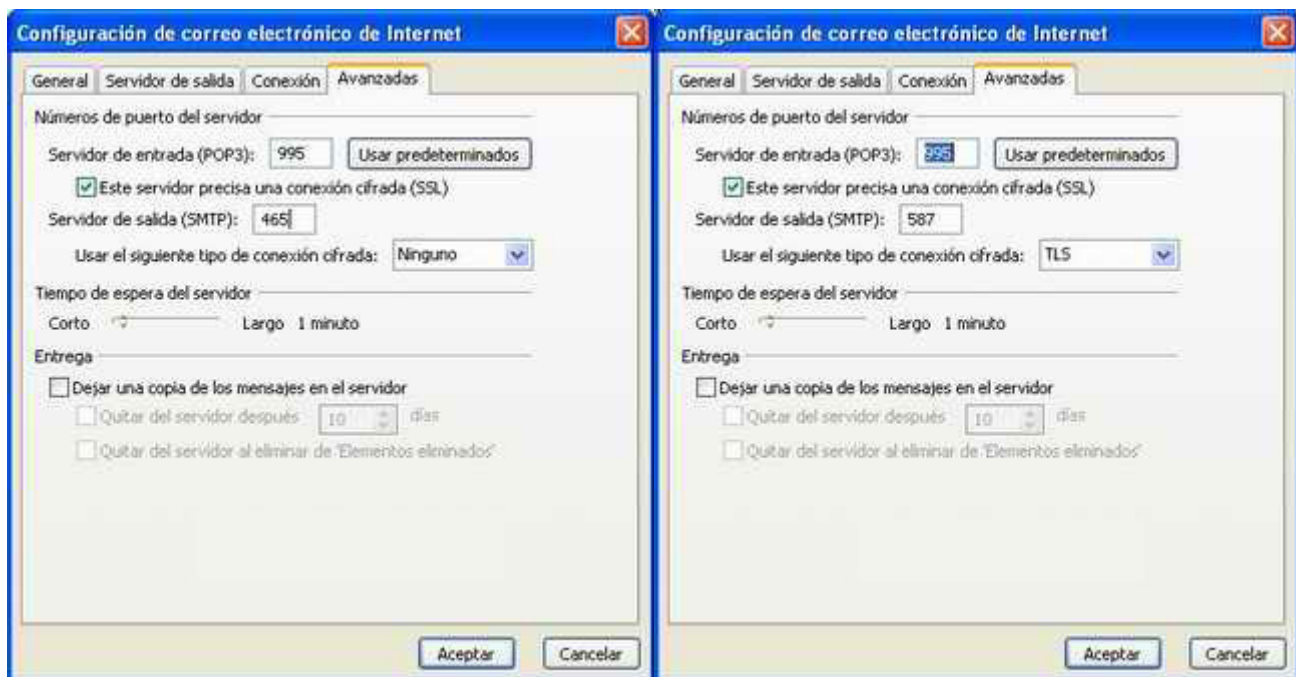
**Información de inicio de sesión**  
Nombre de usuario:   
Contraseña:   
 Recordar contraseña  
 Requirir inicio de sesión utilizando Autenticación de contraseña segura (SPA)

**Configuración de la cuenta de prueba**  
Después de rellenar la información de esta pantalla, le recomendamos que pruebe su cuenta haciendo clic en el botón. (Requiere conexión de red.)

En la pestaña "servidor de salida", lo dejaremos como en la imagen de abajo, marcando la casilla "Mi servidor de salida (SMTP) requiere autenticación", y cogiendo la opción "Utilizar la misma configuración que mi servidor de correo de entrada".



Ya solo nos queda la pestaña "Avanzadas". Según la configuración que nos ofrece gmail en su Web en el momento de realizar este tutorial, es la ventana de la izquierda, pero para que realmente funcione, yo tuve que poner la configuración de la ventana de la derecha, poniendo en "servidor de salida" 587 en lugar de 465.




Ahora ya solo nos quedaba dar a "aceptar" y volvíamos a la ventana de abajo, en la que podemos darle al botón "Probar configuración de la cuenta" y nos haría una prueba que no debería darnos problemas. Una vez demos al botón "siguiente" nos aparecerá una ventana indicándonos que la configuración de la cuenta ha finalizado.

Agregar una nueva cuenta de correo electrónico

### Configuración de correo electrónico de Internet

Estos valores son necesarios para que la cuenta de correo electrónico funcione.



**Información sobre el usuario**

Su nombre:

Dirección de correo electrónico:

**Información del servidor**

Tipo de cuenta:  ▼

Servidor de correo entrante:

Servidor de correo saliente (SMTP):

**Información de inicio de sesión**

Nombre de usuario:

Contraseña:

Recordar contraseña

Requerir inicio de sesión utilizando Autenticación de contraseña segura (SPA)

**Configuración de la cuenta de prueba**

Después de rellenar la información de esta pantalla, le recomendamos que pruebe su cuenta haciendo clic en el botón. (Requiere conexión de red.)